

# Zertifikat

## Zertifizierte Passivhaus Komponente

für kühl gemäßigtes Klima, gültig bis 31.12.2024

Kategorie: **Fassadenanker**  
 Hersteller: **Schöck Bauteile GmbH**  
**76534 Baden-Baden, GERMANY**  
 Produkt: **Schöck Isolink® Typ C**

### Folgende Kriterien wurden für die Zuerkennung des Zertifikates geprüft:

#### Effizienzkriterium

Bei zwei typischen Anwendungsfällen\* erfüllt das Bauteil die Anforderung

$$\Delta U_{WB} \leq 0,010 \text{ W}/(\text{m}^2\text{K})$$

#### Komfortkriterium

Die minimale Oberflächentemperatur muss hoch genug sein, um Schimmelbildung unbehaglichen Kaltluftabfall und Strahlungswärmeentzug bei Normrandbedingungen auszuschließen.

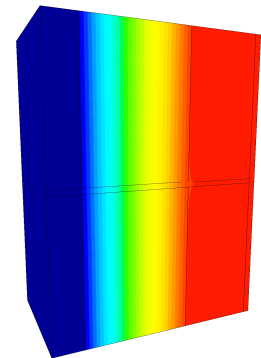
$$\theta_{i,\min} \geq 17^\circ\text{C}$$

### Folgende Kennwerte wurden ermittelt:

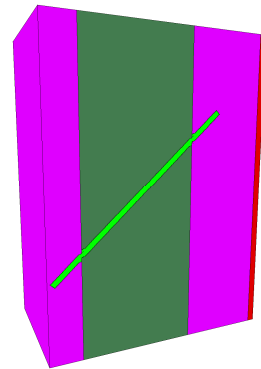
Schöck Isolink® Typ C	Wärmebrücken - verlustkoeffizient	Minimale Oberflächentemperatur
	$\chi$ [W/K]	$\theta_{i,\min}$ [°C]
C-OH und C-EH	0,0004	19,47
C-OD und C-ED	0,0003	19,47
C-SH	0,0004	19,47
C-SD	0,0003	19,47

Validierung an Referenzgebäuden	Reihenhaus	Schulgebäude
$\Delta U$ [W/m²K]	0,0037	0,0053

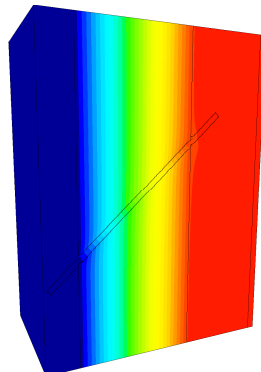
\* Das Kriterium wurde an den Beispielen eines Reihenhauses und eines Schulgebäudes nachgewiesen.



Isothermenbild des Horizontalstabes



Materialbild des Diagonalstabes



Isothermenbild des Diagonalstabes

kühl gemäßigtes Klima



**ZERTIFIZIERTE  
KOMponente**

Passivhaus Institut